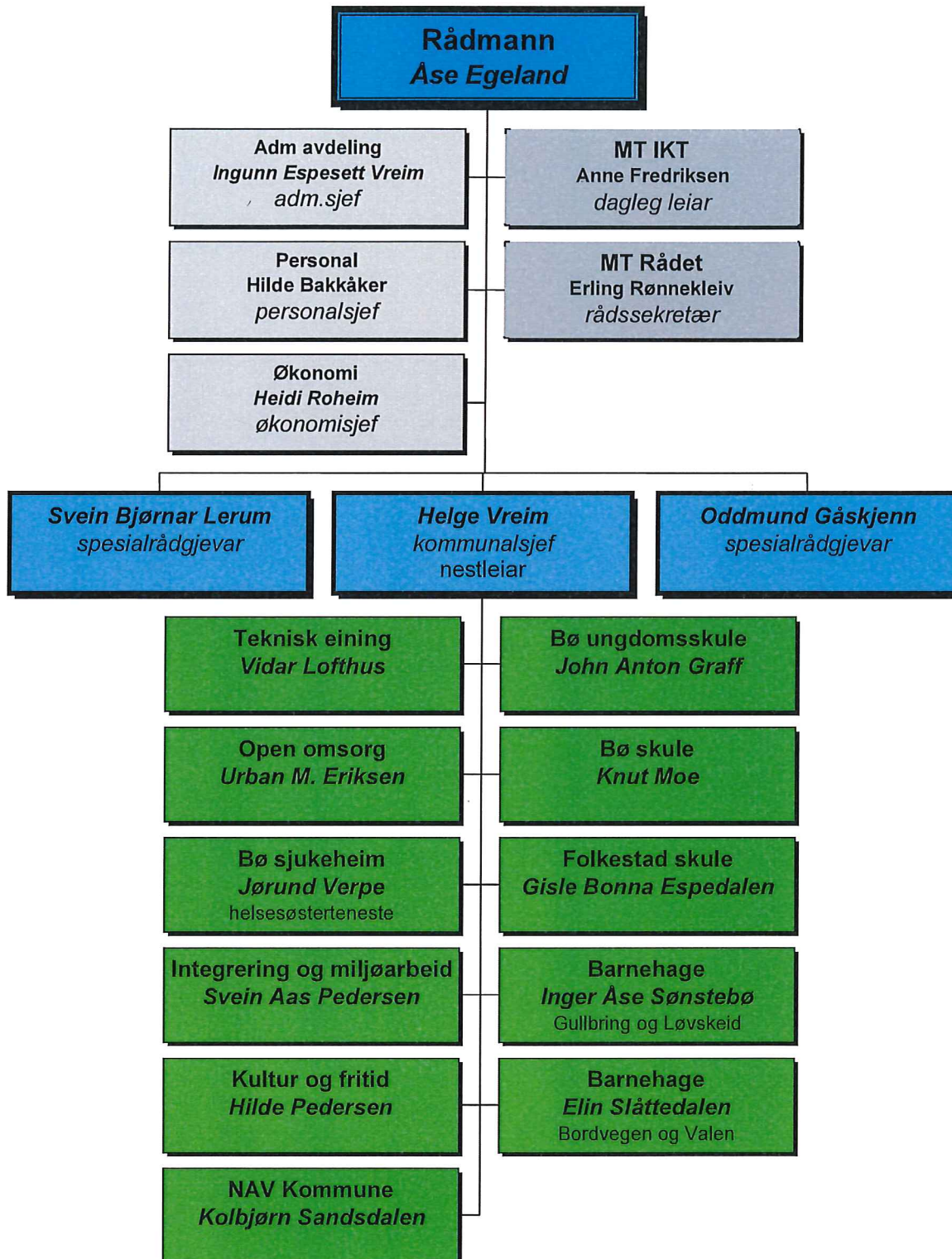
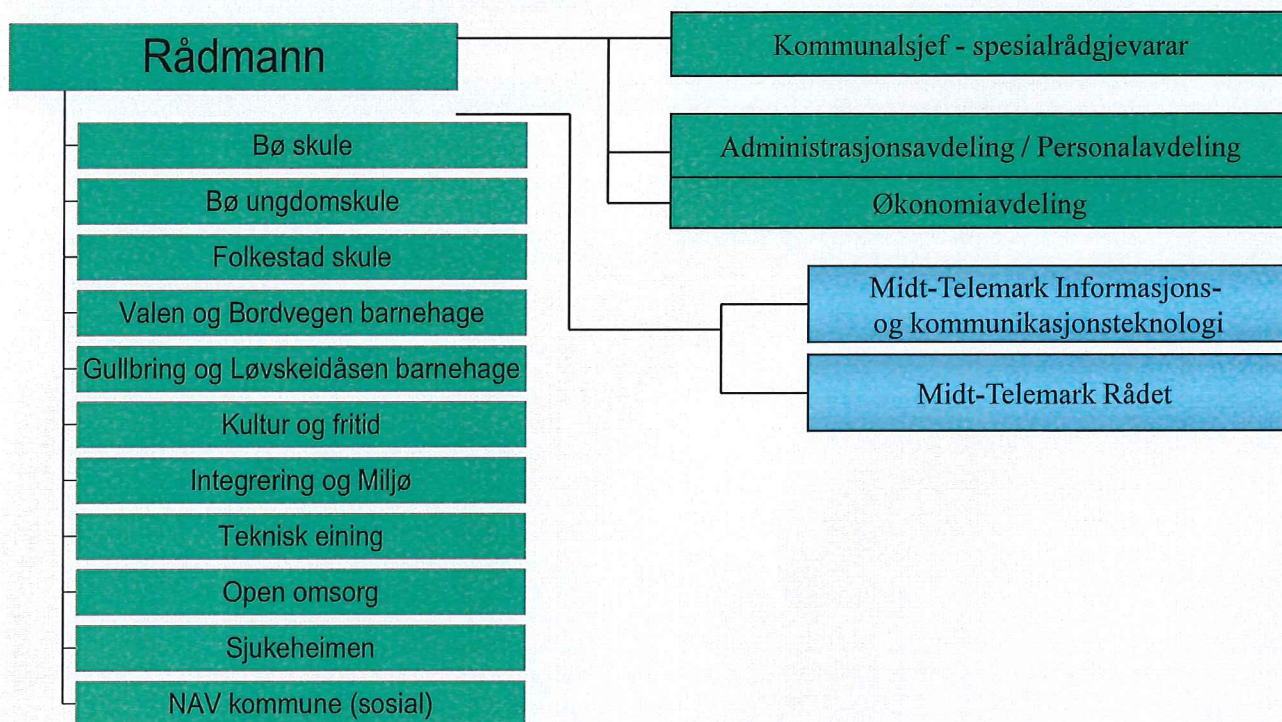




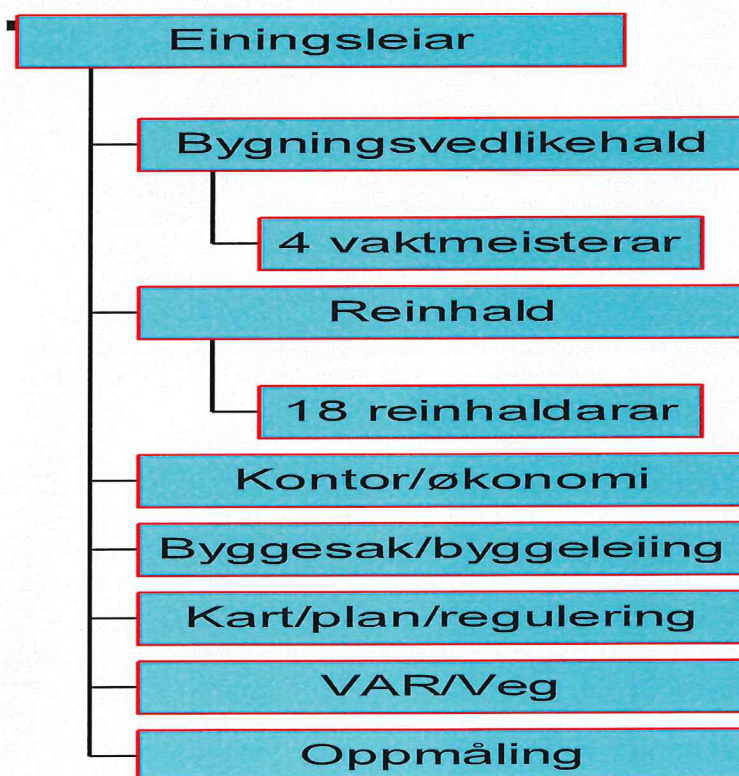
Organisasjonskart 01.03.2009 - Bø kommune, Telemark.





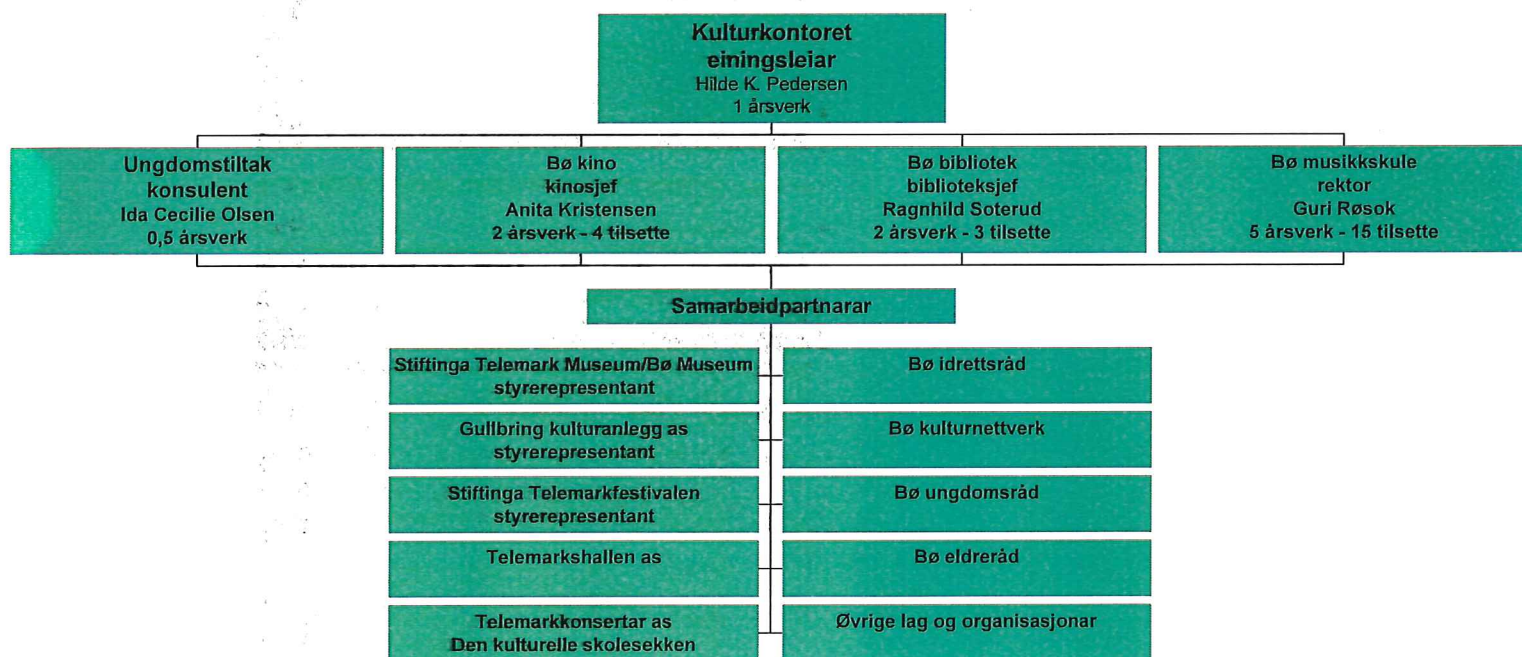


# Teknisk eining





## Eining Kultur og Fritid





### **Nøkkeltal:**

- Netto driftsbudsjett ca 10 mill
- Faste overføringer til m.a. Gullbring kulturanlegg as 3.5 mill, Telemarkshallen as 700' og Telemark Museum 320'
- Av egne inntekter står Bø kino for ca 2,2 mill og Bø musikkskule for ca 550'
- Om lag 10 årsverk og 28 tilsette

### **Kommunens kulturarbeid:**

- Drift av kino, musikkskule og bibliotek
- Saksbehandling og tilrettelegging på områda allment kulturarbeid, idrett /friluftsliv, film /kino, barn/unge, musikk/dans/drama, bilde, bok/litteratur og kulturminne
- Samarbeidspart frivillige lag og organisasjonar
- Tilskotsformidling
- Sekretariat for utval for kultur, idrett og miljø

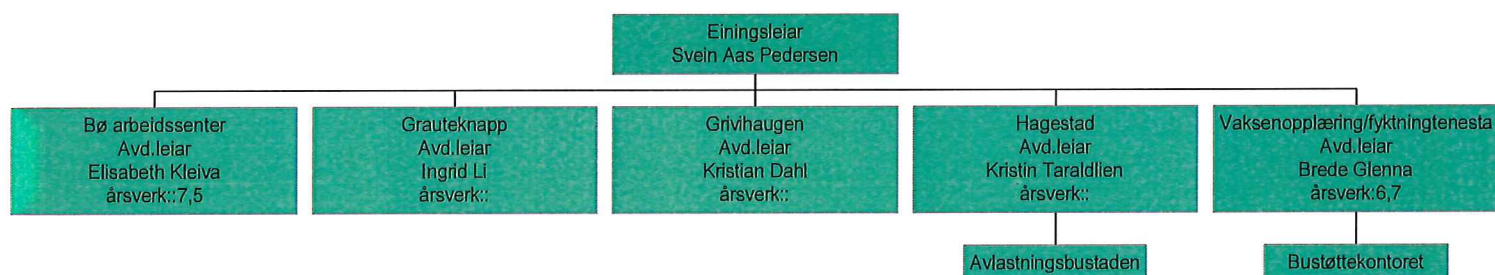


### Kjerneverksemd (2008-tal):

- **Bø musikkskule:** Pedagogisk tilbud til totalt 280 elevar (ca 25 % av elevgrunnet) og ca 100 kursdeltakarar. Elev- og samspelkonsertar og julekonsert. Fast samarbeid med kulturskulane i Midt-Telemark og lokale lag. Initiativ til musikkspilet Veslefrikk med fela i samarbeid med Bø kulturettnettverk. Koordinering av UKM og den lokale kulturelle skulesekken.
- **Bø bibliotek:** Utlån 50436 bøker, lydbøker og filmar (10 % auke). Fleire utstillingar, arrangement og faste samarbeidstiltak. Viktig møteplass
- **Bø kino:** Tredje største kino i Telemark. Totalt besøk 38174 (24 % auke i besøk og inntekter).
- **Ungdomstiltak:** Nytt ungdomsråd etablert i 2008. UKM, arrangement, skate- og bandtilbod



# Integrering og miljøarbeid





## Integrering og miljøarbeid

# Lovverk

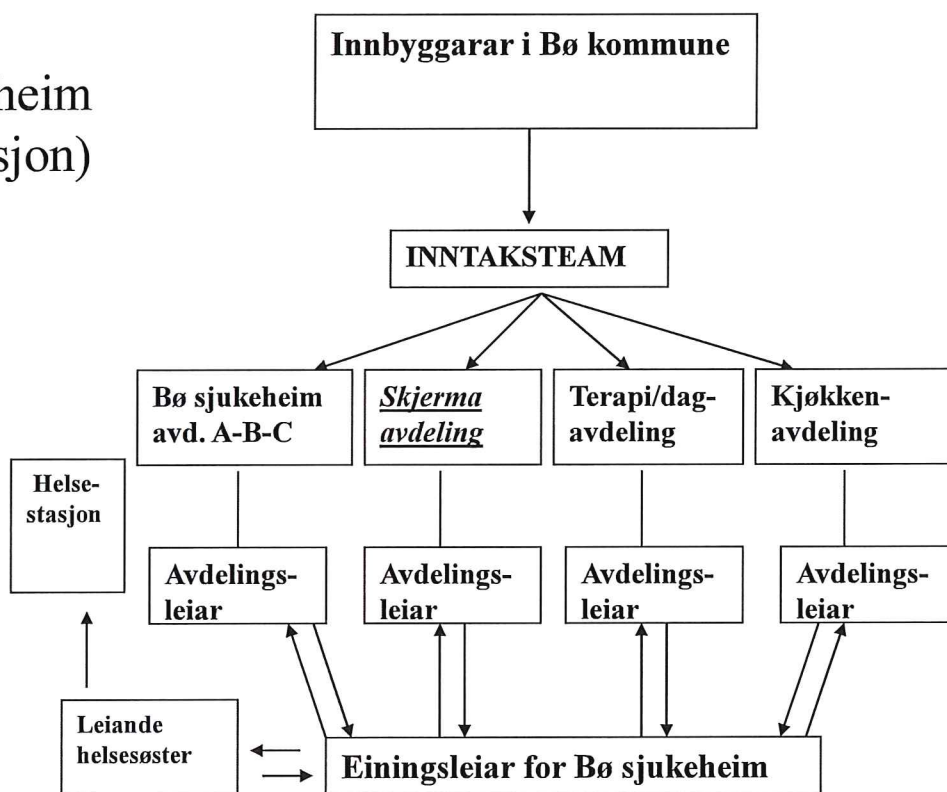
Lov om sosiale tenester

Lov om introduksjonsordning og  
norskopplæring for vaksne  
innvandrarak

Opplæringslova



Bø sjukeheim  
(helsestasjon)





*Forklaring til organisasjonskart*

**Sjukeheimen avd A-B-C**

- Somatisk sjukeheim med 35 sengeplassar
  - 27 årsverk
- Skjerma avdeling
- Avdeling for demente med 14 plassar
  - 15.6 årsverk

**Terapi/ dagavdeling**

- Dagopphald for heimebuande
- Sjukeheimspas kan også koma hit
- Torsdagstreff
- 1.6 årsverk

**Kjøkken**

- Produserar mat til sjukeheimen
- Middag til heimebuande
- Produserar mat til møte og lignende i kommunen



## **Helsestasjon**

- Svangerskapsomsorg med jordmor
- Helsestasjon for barn og unge
- Skulehelseteneste
- Helsestasjon for ungdom
- Flyktningehelsetenesta
- Reisevaksinering
- Tuberkulosekontroll
- 3.5 årsverk

## **Inntakteam**

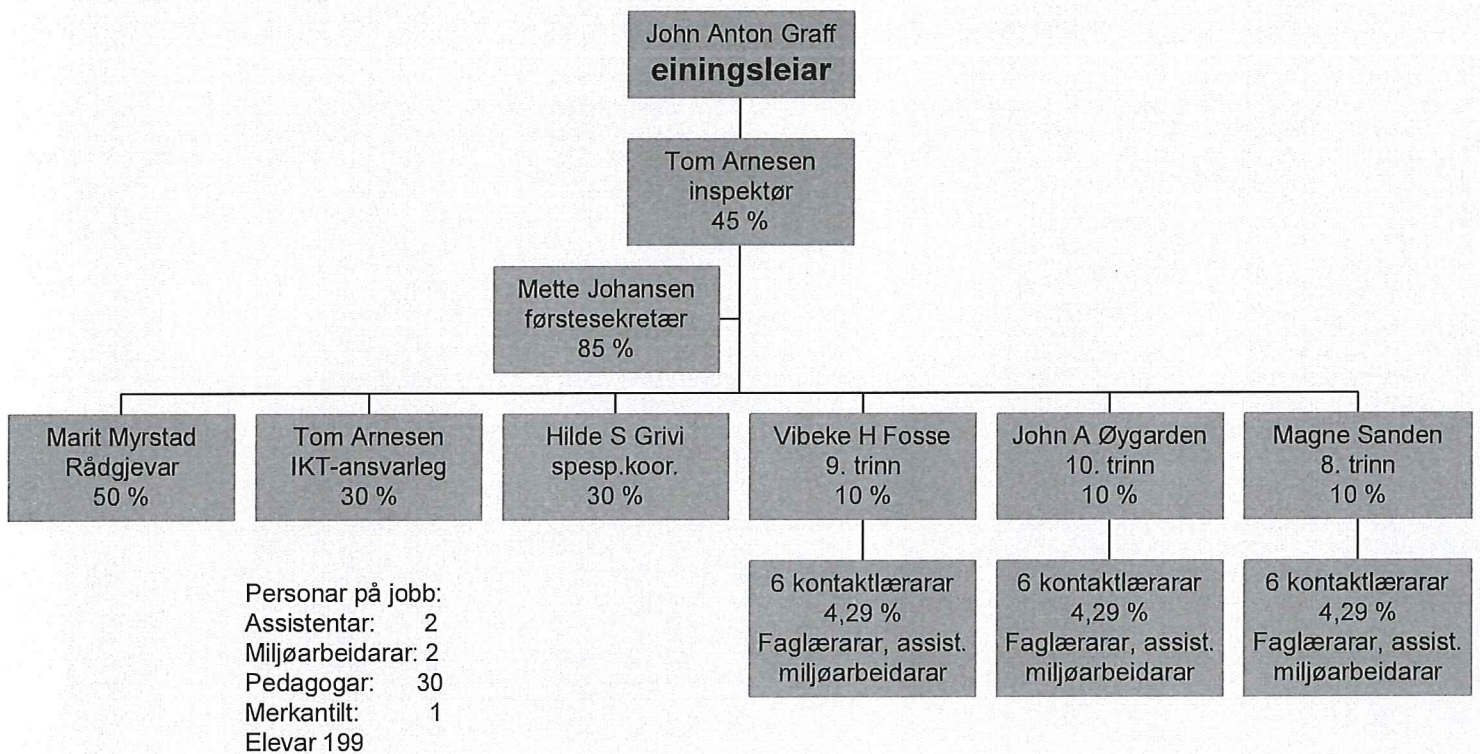
- Tildeler tenester til innbyggjarane



Bø kommune



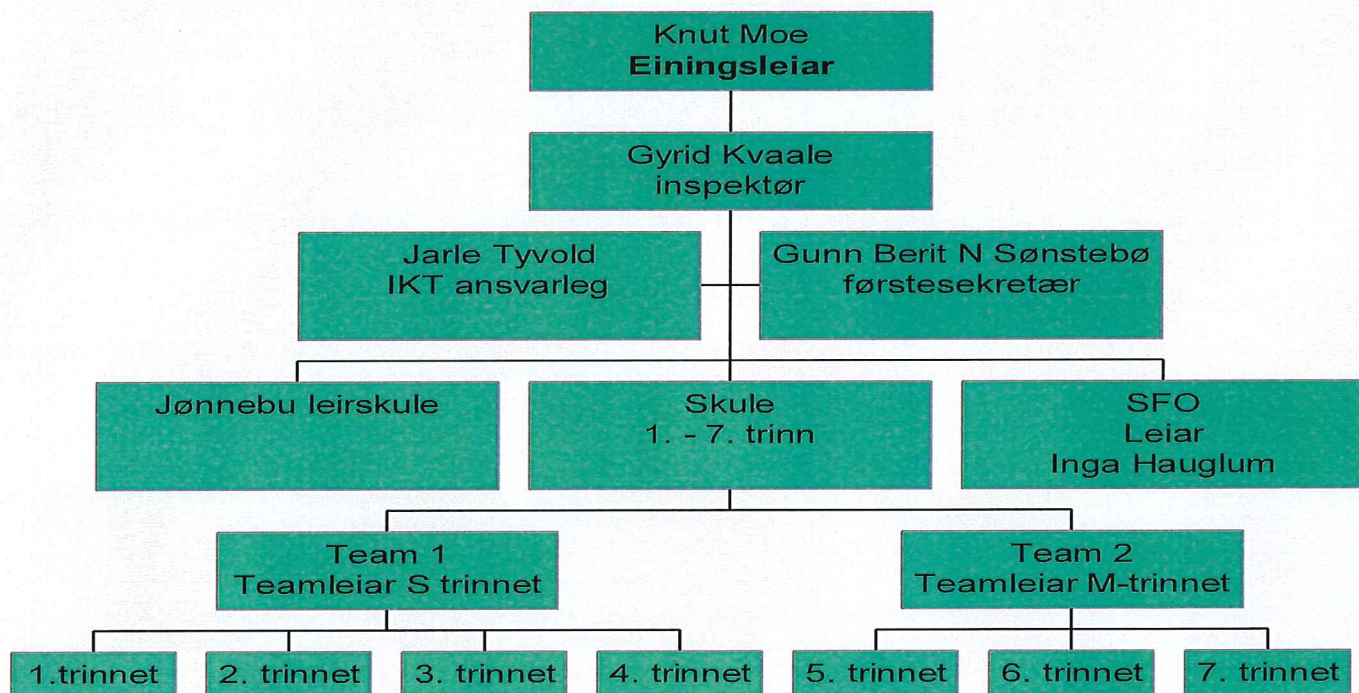
## Bø ungdomsskule





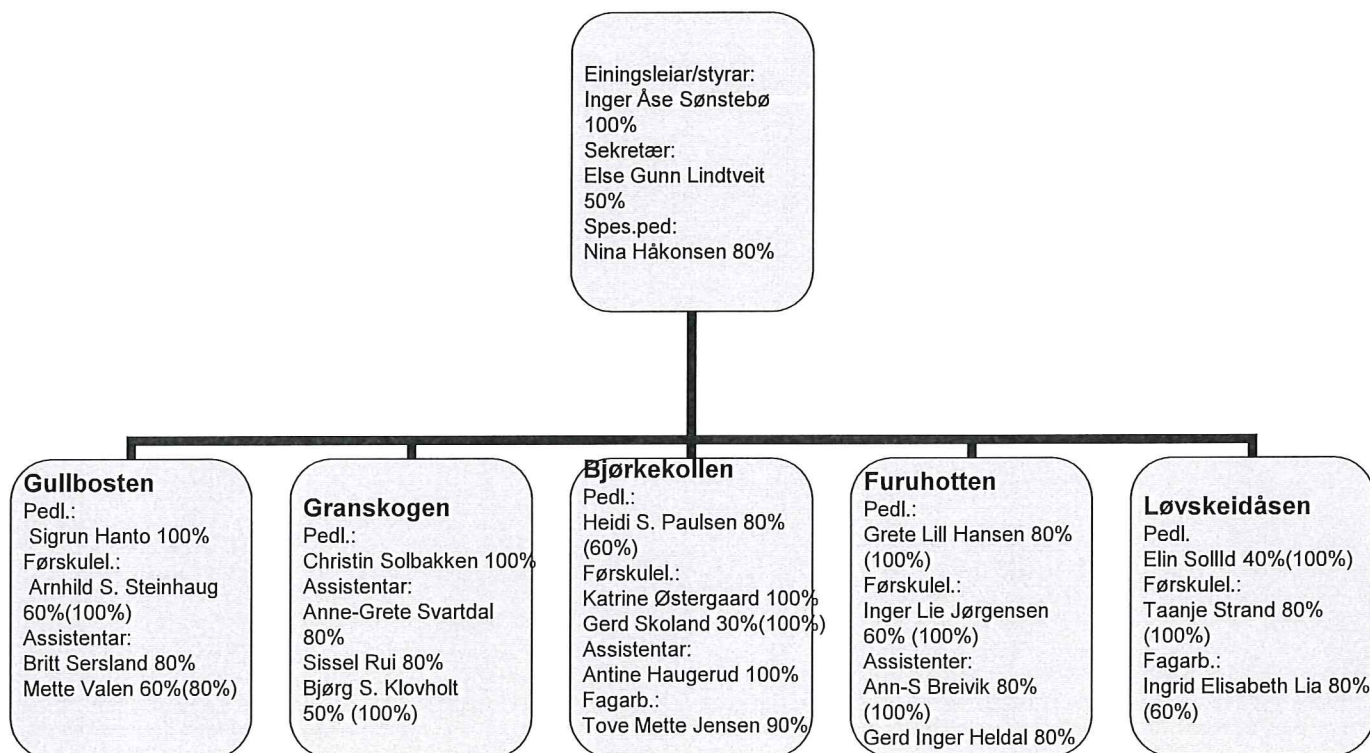
# Bø skule

Organisasjonskart

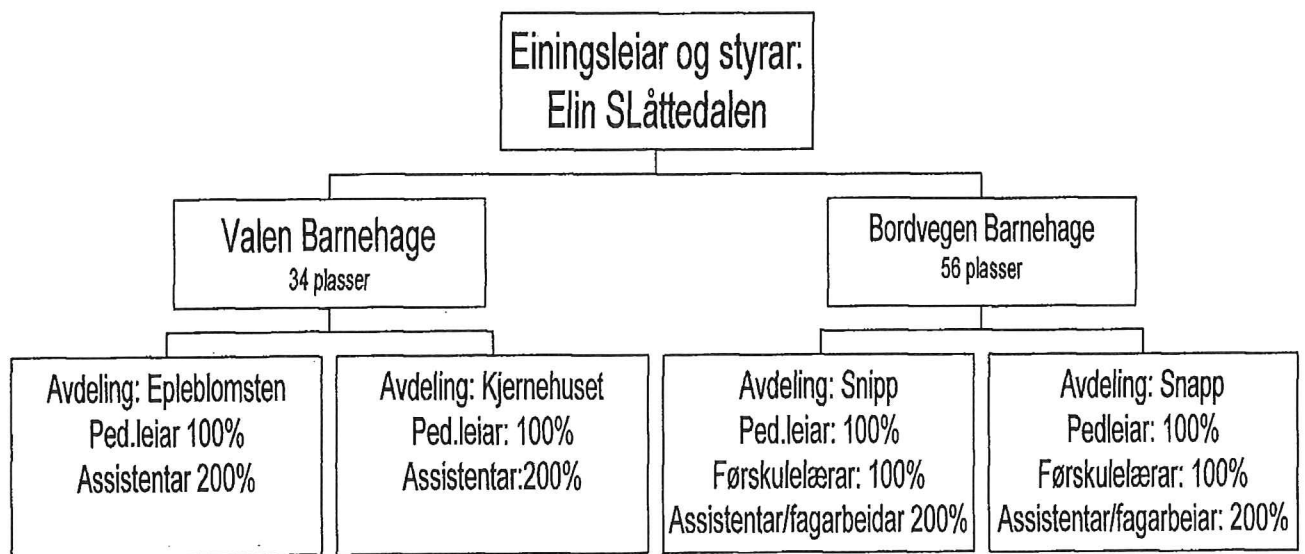


# Organisering av barnehagane

Eining: Gullbring og Løvskeidåsen barnehage 2008/2009



# Valen og Bordvegen barnehage



no/1278-3

# Arbeid og kvalifisering for voksne og sosiale tenestar

